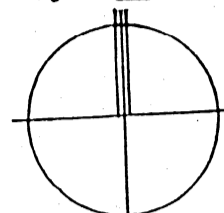


CSENGÖD

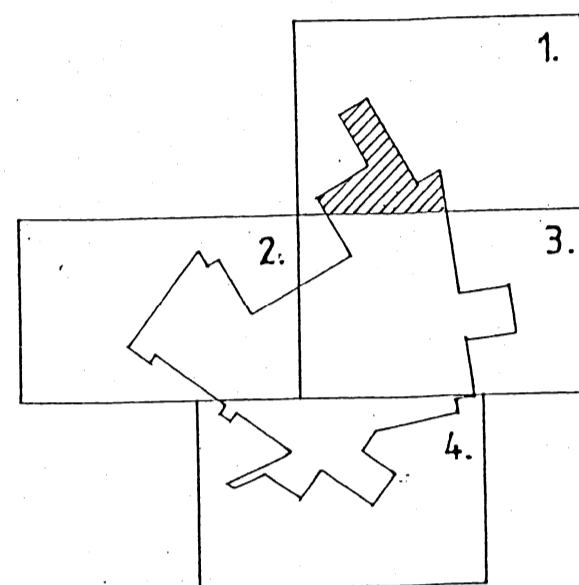
M=1:2000



Észkelet felé fordított térkép
másolata

Készítve: 1999. júl. 28.

Alpari Júlia



JELMAGYARÁZAT:

- BELTERÜLETI HATÁR
- BEÉPÍTÉSRE SZÁNT TERÜLET HATÁRA
- TERÜLETFELHASZNÁLÁSI EGYSÉG HATÁRA
- ÉPÍTÉSI TILALOM
- SZABÁLYOZÁSI VONAL /TERVEZETT/
- ÖVEZETHATÁR /TÖMBÖN BELÜL/
- JAVASOLT TELEKHATÁR
- VASÚT
- TERVEZETT FASOR
- MEGLÉVŐ VÉDETT FASOR
- TERVEZETT KÉRKÉPÁRÚT
- ÉPÍTÉSI VONAL
- HELYI ÉRTÉK

BEÉPÍTÉSRE SZÁNT TERÜLETEK:

- Vt TELEPÜLÉSKÖZPONTI VEGYES ÖVEZET
- UTCAVONALON OLDALHATÁRON ÁLLÓ 0, 40 [01]
- ELŐKERTES OLDALHATÁRON ÁLLÓ 0, 40 [02]

- Lf FALUSIAS LAKÓÖVEZET

- UTCAVONALON OLDALHATÁRON ÁLLÓ 0, 30 [21]
- UTCAVONALON OLDALHATÁRON ÁLLÓ 0, 30 [21]
- ELŐKERTES OLDALHATÁRON ÁLLÓ 0, 30 [22]
- ELŐKERTES SZABADON ÁLLÓ 0, 30 [23]

GAZDASÁGI TERÜLET

- Gip GAZDASÁGI IPARI ÖVEZET
- ELŐKERTES SZABADON ÁLLÓ 0, 40 [SZ]
- GAZDASÁGI SZABADON ÁLLÓ 7,5 | 2000

BEÉPÍTÉSRE NEM SZÁNT TERÜLETEK:

- KÜLÖNLEGES TERÜLETEK:**
 - Ks SPORTPÁLYA
 - Kv VÍZMŰ
 - Ksz SZABADIDŐKÖZPONT
- KÖZLEKEDÉSI TERÜLETEK:**
 - Kö1 ORSZÁGOS ÚT
 - Kö2 GYŰJTŐÚT
 - Kö3 LAKÓÚT
 - Kö4 VASÚTTERÜLET

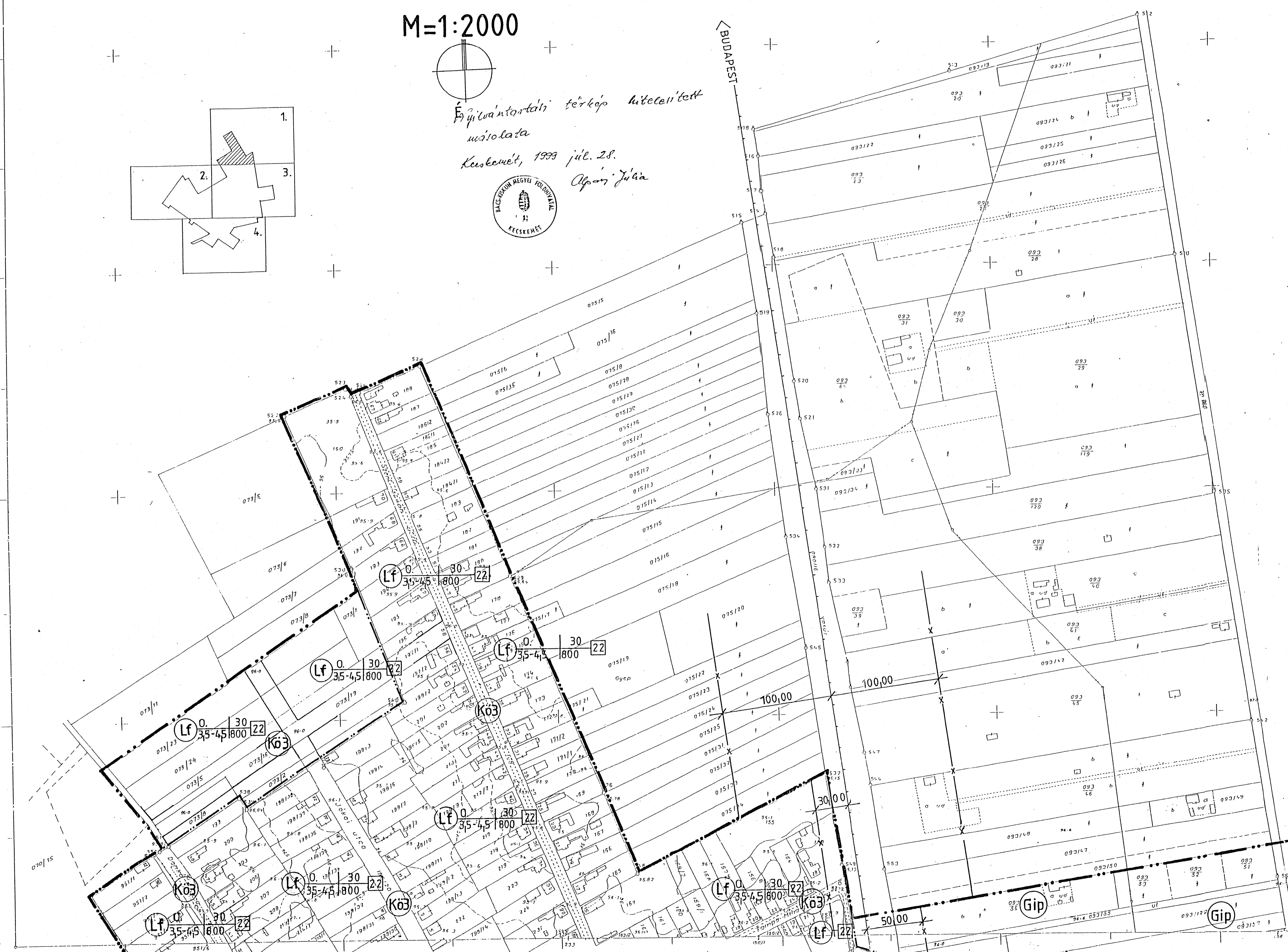
ZÖLDTERÜLETEK:

- Z ZÖLDTERÜLET
- Zv HELYI VÉDETTSGŰ ZÖLDTERÜLET
- MEZŐGAZDASÁGI TERÜLETEK:**
 - M1 ALT. MEZŐGAZD. TERÜLET TANYÁS GAZDASÁG
 - M2 ALT. MEZŐGAZD. TERÜLET KÜLÖNLEGES ÖVEZET
 - M3 ALT. MEZŐGAZD. TERÜLET

ÖVEZET	BEÉP. MÓD	max. BEÉPÍTÉS %
JELE	ÉP. MAGASSÁG	min. TELEKTER. m ²
0.	OLDALHATÁRON ÁLLÓ	
SZ.	SZABADON ÁLLÓ	

2005-05-01

CSENGÖD KÖZSÉG	Vé - 1
BELTERÜLET	M=1:2000
SZABÁLYOZÁSI TERV	2005
TELEPÜLÉSENDEZÉSI TERV	
TERVEZŐ: HERNYÁK IMRE	RAJZOLÓ: HERNYÁK IMRÉNE
VEZETŐ TERVEZŐ: HERNYÁK IMRE	
TT-1-06-0044	



Sokszorosította az IHH Kft. terjedelmű kiadásban
1999
Készítve: dr. Papp Váry Árpád
FŐM. ÉH.G.SZ.: 802U/1999.

A belterület magassági felmérése a sikráji felméréssel egyidejűleg fotogrammetriai eljárásal történt a 47460/1983. LfH számú F.7. Szabályzat előírásai szerint.
Alföldi mérési pontok 1 méterenként.